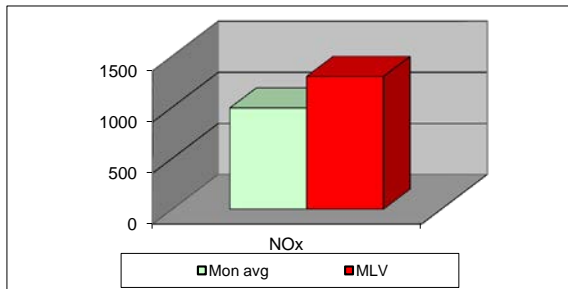
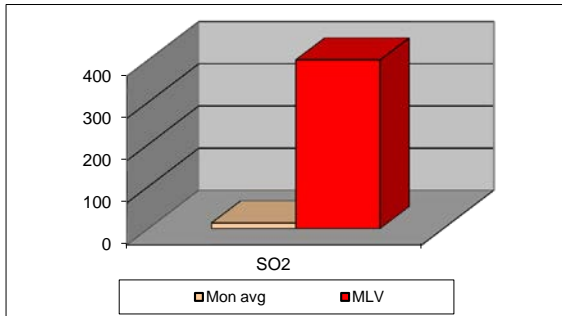
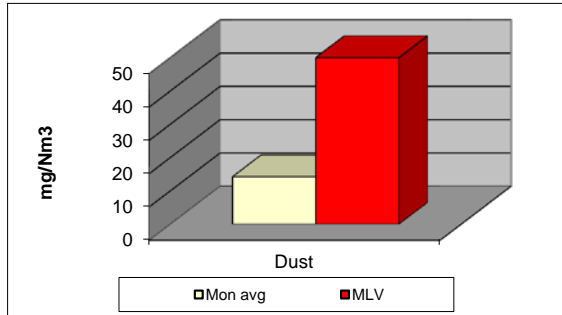


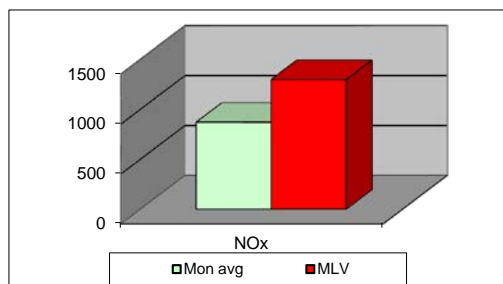
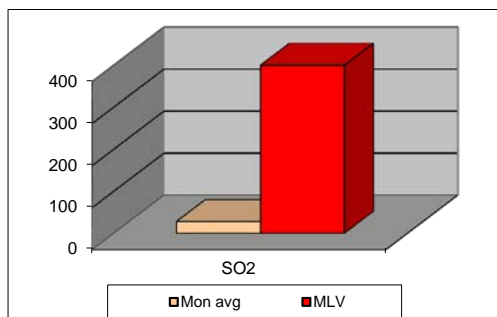
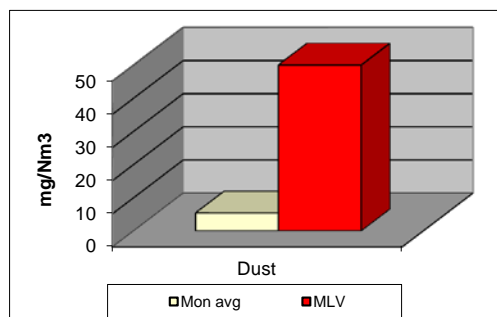
MONTHLY REPORT FROM EMISSION MONITORING IN TITAN CEMENTARNICA USJE - KILN No.3



November 2013	Dust		SO ₂		NO _x		Comments
	(mg/Nm ³) МДК 50mg/m ³	МДК 50mg/m ³	(mg/Nm ³) МДК 400mg/m ³	МДК 400mg/m ³	(mg/Nm ³) МДК 1300mg/m ³	МДК 1300mg/m ³	
01.11.2013	12,47	50	13,96	400	964,23	1300	
02.11.2013	12,88	50	11,71	400	939,16	1300	
03.11.2013	13,54	50	12,94	400	810,66	1300	
04.11.2013	12,6	50	13,01	400	963,48	1300	
05.11.2013	11,92	50	12,58	400	987,21	1300	
06.11.2013	12,19	50	10,46	400	1000,87	1300	
07.11.2013	13,41	50	14,37	400	1043,86	1300	
08.11.2013	16,45	50	11,82	400	929,86	1300	
09.11.2013	25,16	50	11,68	400	877,67	1300	
10.11.2013	14,67	50	14,23	400	896,62	1300	
11.11.2013	16,67	50	9,91	400	925,03	1300	
12.11.2013	12,91	50	13,48	400	981,34	1300	
13.11.2013	12,68	50	25,29	400	953,05	1300	
14.11.2013	12,66	50	19,11	400	1003,19	1300	
15.11.2013	12,65	50	10,5	400	979,66	1300	
16.11.2013	13,55	50	14,74	400	1033,17	1300	
17.11.2013	13,69	50	12,96	400	1007,83	1300	
18.11.2013	14,05	50	13,44	400	976,18	1300	
19.11.2013	13,57	50	8,01	400	980,82	1300	
20.11.2013	13,68	50	10,99	400	1104,29	1300	
21.11.2013	13,37	50	11,58	400	1051,91	1300	
22.11.2013	13,49	50	9,25	400	955,32	1300	
23.11.2013	15,22	50	10,06	400	1006,57	1300	
24.11.2013	13,57	50	17,31	400	1031,02	1300	
25.11.2013	13,62	50	13,8	400	1107,15	1300	
26.11.2013	14,78	50	10,36	400	1100,03	1300	
27.11.2013	16,46	50	15,1	400	1115,72	1300	
28.11.2013	14,88	50	18,42	400	999,16	1300	
29.11.2013	15,36	50	10,29	400	1014,35	1300	
30.11.2013	15,14	50	13,61	400	1000,08	1300	
Average	14,2	50	13,2	400	991,3	1300	

MLV: Maximum Limit Value

MONTHLY REPORT FROM EMISSION MONITORING IN TITAN CEMENTARNICA USJE - KILN No.4



November 2013	Dust (mg/Nm ³) МДК 50mg/m ³	МДК 50mg/m ³	SO ₂ (mg/Nm ³) МДК 400mg/m ³	МДК 400mg/m ³	NOx (mg/Nm ³) МДК 1300mg/m ³	МДК 1300mg/m ³	Comments
01.11.2013	/	50	/	400	/	1300	
02.11.2013	/	50	/	400	/	1300	
03.11.2013	/	50	/	400	/	1300	
04.11.2013	4,79	50	41,86	400	720,07	1300	
05.11.2013	4,4	50	17,86	400	953,76	1300	
06.11.2013	4,53	50	20,86	400	916,18	1300	
07.11.2013	4,71	50	21,3	400	870,04	1300	
08.11.2013	4,82	50	19,16	400	1040,37	1300	
09.11.2013	4,86	50	29,61	400	942,53	1300	
10.11.2013	4,68	50	15,93	400	979,75	1300	
11.11.2013	4,6	50	19,9	400	842,91	1300	
12.11.2013	5,05	50	37,19	400	866,94	1300	
13.11.2013	5,29	50	37,72	400	568,77	1300	
14.11.2013	5,55	50	32,42	400	786,88	1300	
15.11.2013	5,6	50	25,97	400	809,9	1300	
16.11.2013	5,66	50	39,74	400	965,93	1300	
17.11.2013	5,84	50	40,1	400	949,22	1300	
18.11.2013	6,27	50	23,03	400	778,58	1300	
19.11.2013	5,53	50	24,24	400	696,45	1300	
20.11.2013	5,77	50	22,76	400	849,75	1300	
21.11.2013	6,11	50	30,39	400	1015,29	1300	
22.11.2013	6,1	50	24,15	400	947,98	1300	
23.11.2013	6,32	50	25,3	400	914,67	1300	
24.11.2013	6,84	50	39,75	400	919,5	1300	
25.11.2013	/	50	/	400	/	1300	
26.11.2013	/	50	/	400	/	1300	
27.11.2013	/	50	/	400	/	1300	
28.11.2013	/	50	/	400	/	1300	
29.11.2013	/	50	/	400	/	1300	
30.11.2013	/	50	/	400	/	1300	
Average	5,4	50	28,1	400	873,1	1300	

MLV: Maximum Limit Value

Забелешка: Поради следење на побарувачката на цемент, печка бр. 4 е пуштена во работа на 03.11.2013, а запрена е на 25.11.2013 год

Eplanations: The monthly average values are calculated on the half hour emissin values. Measured values of the concentrations are calculated at 10 vol. of O₂
Results of the measurments are represented in Nm3 (Nm3 - T=273K, P=101,3kP, dry gas)c