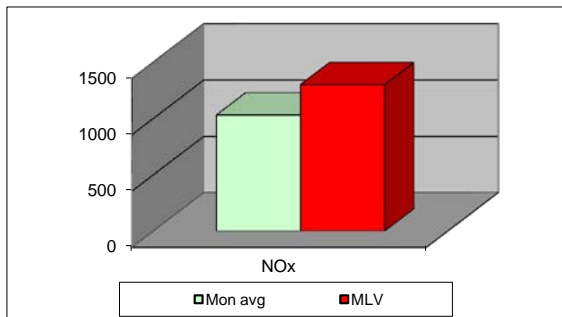
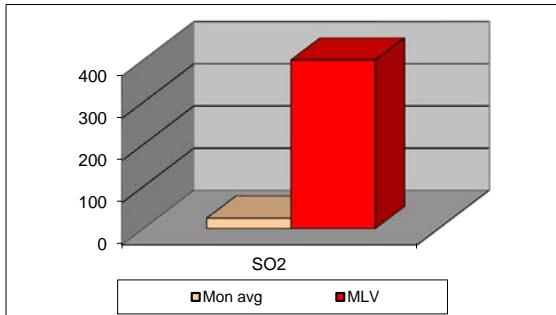
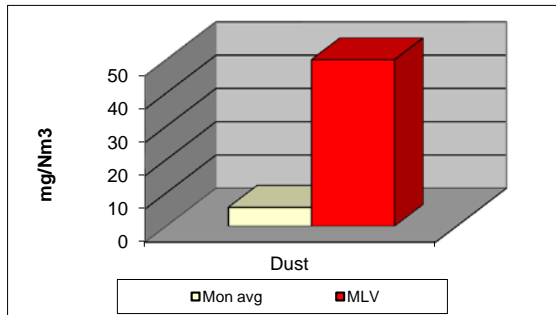


## MONTHLY REPORT FROM EMISSION MONITORING IN TITAN CEMENTARNICA USJE - KILN No.3



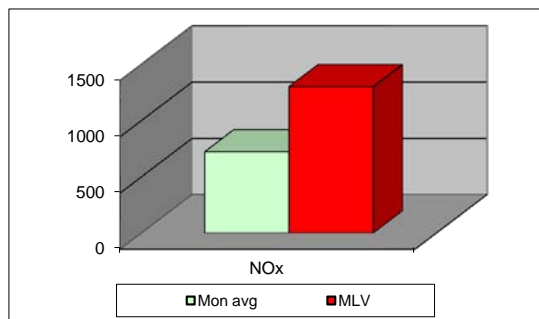
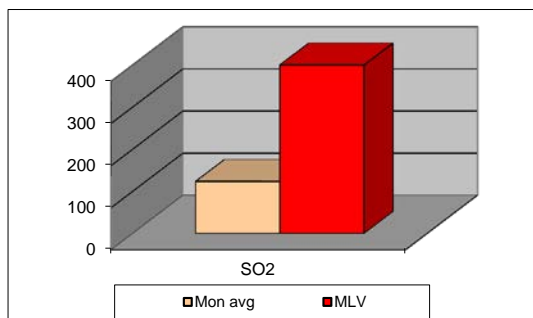
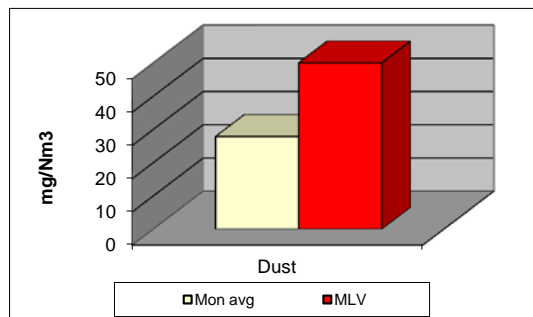
August 2013	Dust (mg/Nm <sup>3</sup> ) МДК 50mg/m <sup>3</sup>	МДК 50mg/m <sup>3</sup>	SO <sub>2</sub> (mg/Nm <sup>3</sup> ) МДК 400mg/m <sup>3</sup>	МДК 400mg/m <sup>3</sup>	NOx (mg/Nm <sup>3</sup> ) МДК 1300mg/m <sup>3</sup>	МДК 1300mg/m <sup>3</sup>	Comment
01.08.2013	/	50	/	400	/	1300	
02.08.2013	/	50	/	400	/	1300	
03.08.2013	/	50	/	400	/	1300	
04.08.2013	/	50	/	400	/	1300	
05.08.2013	/	50	/	400	/	1300	
06.08.2013	/	50	/	400	/	1300	
07.08.2013	/	50	/	400	/	1300	
08.08.2013	/	50	/	400	/	1300	
09.08.2013	/	50	/	400	/	1300	
10.08.2013	/	50	/	400	/	1300	
11.08.2013	/	50	/	400	/	1300	
12.08.2013	/	50	/	400	/	1300	
13.08.2013	/	50	/	400	/	1300	
14.08.2013	/	50	/	400	/	1300	
15.08.2013	/	50	/	400	/	1300	
16.08.2013	6,39	50	56,19	400	1083,46	1300	
17.08.2013	6,41	50	49,22	400	1012,58	1300	
18.08.2013	4,75	50	26,32	400	967,92	1300	
19.08.2013	4,34	50	35,44	400	1009,55	1300	
20.08.2013	4,19	50	35,23	400	1051,83	1300	
21.08.2013	4,02	50	22,79	400	1000,17	1300	
22.08.2013	5,26	50	14,88	400	1046,73	1300	
23.08.2013	5,39	50	13,83	400	1005,04	1300	
24.08.2013	5,23	50	7,36	400	842,93	1300	
25.08.2013	5,61	50	22,33	400	884,06	1300	
26.08.2013	6,07	50	26,63	400	1025,88	1300	
27.08.2013	5,7	50	11,62	400	1074,52	1300	
28.08.2013	6,36	50	15,77	400	1098,27	1300	
29.08.2013	6,76	50	15,25	400	1115,84	1300	
30.08.2013	7,93	50	18,14	400	1126,33	1300	
31.08.2013	5,95	50	19,33	400	1133,04	1300	
<b>Average</b>	<b>5,7</b>	<b>50</b>	<b>24,4</b>	<b>400</b>	<b>1029,9</b>	<b>1300</b>	

**MLV: Maximum Limit Value**

Забелешка: Поради намалена побарувачка на цемент и оптимизација на залихите, печка бр.3 не работеше во периодот од 28.06.2013 до 16.08.2013 година

Eplanations: The monthly average values are calculated on the half hour emissin values. Measured values of the concentrations are calculated at 10 vol. of O<sub>2</sub>  
Results of the measurments are represented in Nm3 (Nm3 - T=273K, P=101,3kP, dry gas)c

## MONTHLY REPORT FROM EMISSION MONITORING IN TITAN CEMENTARNICA USJE - KILN No.4



August 2013	Dust (mg/Nm <sup>3</sup> ) МДК 50mg/m <sup>3</sup>	SO <sub>2</sub> (mg/Nm <sup>3</sup> ) МДК 400mg/m <sup>3</sup>	NO <sub>x</sub> (mg/Nm <sup>3</sup> ) МДК 1300mg/m <sup>3</sup>	Comments			
01.08.2013	22,99	50	231,87	400	502,45	1300	
02.08.2013	25,76	50	117,07	400	683,51	1300	
03.08.2013	27,26	50	71,61	400	824,16	1300	
04.08.2013	31,44	50	113,63	400	706,11	1300	
05.08.2013	36,53	50	131,67	400	618,27	1300	
06.08.2013	41,29	50	194,77	400	623,71	1300	
07.08.2013	36,66	50	82,85	400	755,39	1300	
08.08.2013	34,1	50	89,34	400	871,52	1300	
09.08.2013	35,86	50	179,06	400	1071,22	1300	
10.08.2013	22,01	50	105,8	400	923,19	1300	
11.08.2013	20,92	50	70,27	400	758,5	1300	
12.08.2013	24,44	50	78,07	400	726,71	1300	
13.08.2013	26,48	50	237,77	400	639,36	1300	
14.08.2013	26,13	50	131,03	400	721,23	1300	
15.08.2013	/	50	/	400	/	1300	
16.08.2013	/	50	/	400	/	1300	
17.08.2013	/	50	/	400	/	1300	
18.08.2013	/	50	/	400	/	1300	
19.08.2013	/	50	/	400	/	1300	
20.08.2013	/	50	/	400	/	1300	
21.08.2013	/	50	/	400	/	1300	
22.08.2013	/	50	/	400	/	1300	
23.08.2013	/	50	/	400	/	1300	
24.08.2013	14,85	50	141,45	400	831,79	1300	
25.08.2013	13,7	50	75,65	400	739,98	1300	
26.08.2013	/	50	/	400	/	1300	
27.08.2013	/	50	/	400	/	1300	
28.08.2013	/	50	/	400	/	1300	
29.08.2013	/	50	/	400	/	1300	
30.08.2013	/	50	/	400	/	1300	
31.08.2013	/	50	/	400	/	1300	
Average	<b>27,8</b>	50	<b>123,7</b>	400	<b>721,0</b>	<b>1300</b>	

**MLV: Maximum Limit Value**

Забелешка: Поради дефект и сервисни активности Печка бр.4 не работеше во периодот од 15.08.2013 до 24.08.2013 година и од 26.08.2013 до 01.09.2013 година

Eplanations: The monthly average values are calculated on the half hour emissin values. Measured values of the concentrations are calculated at 10 vol. of O<sub>2</sub>  
Results of the measurmets are represented in Nm3 (Nm3 - T=273K, P=101,3kP, dry gas)c