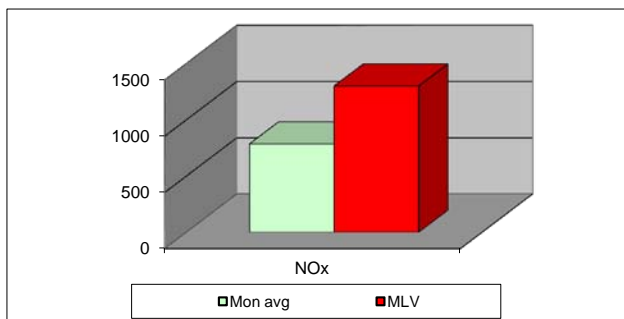
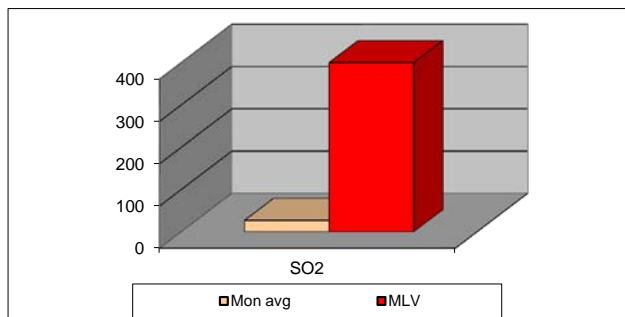
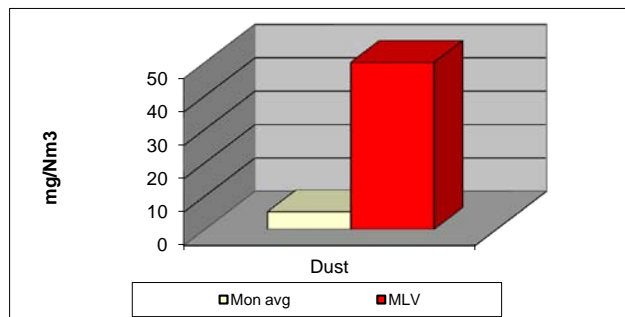


MONTHLY REPORT FROM EMISSION MONITORING IN TITAN CEMENTARNICA USJE - KILN No.3

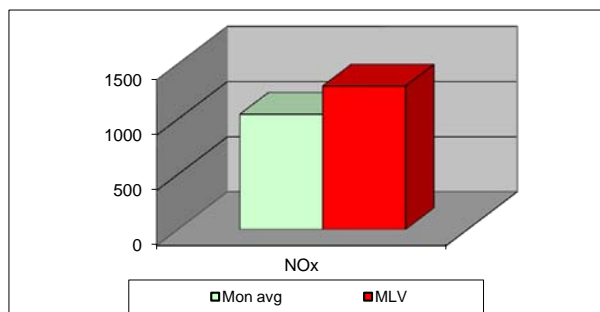
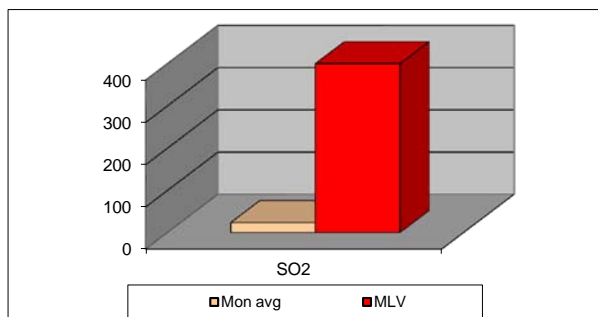
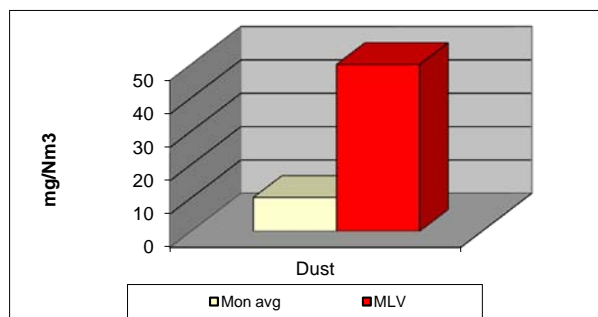


November 2012	Dust (mg/Nm ³) МДК 50mg/m ³	МДК 50mg/m ³	SO ₂ (mg/Nm ³) МДК 400mg/m ³	МДК 400mg/m ³	NOx (mg/Nm ³) МДК 1300mg/m ³	МДК 1300mg/m ³	Comments
01.11.2012	0,95	50	54,38	400	716,58	1300	
02.11.2012	0,8	50	35,26	400	735,35	1300	
03.11.2012	1,21	50	19,4	400	919,04	1300	
04.11.2012	0,76	50	11,97	400	794,4	1300	
05.11.2012	0,78	50	14,77	400	568,5	1300	
06.11.2012	0,79	50	11,98	400	643,01	1300	
07.11.2012	0,79	50	25,22	400	594,02	1300	
08.11.2012	3,76	50	10,07	400	836,5	1300	
09.11.2012	7,56	50	14,39	400	832,46	1300	
10.11.2012	8,02	50	20,01	400	782,16	1300	
11.11.2012	6,8	50	20,76	400	740,62	1300	
12.11.2012	5,82	50	22,46	400	935,23	1300	
13.11.2012	5,63	50	28,54	400	981,16	1300	
14.11.2012	5,39	50	101,72	400	862,71	1300	
15.11.2012	6,58	50	36,69	400	833,97	1300	
16.11.2012	7,15	50	28,84	400	769,32	1300	
17.11.2012	8,67	50	31,99	400	766,54	1300	
18.11.2012	7,45	50	33,53	400	759,2	1300	
19.11.2012	5,84	50	47,49	400	635,38	1300	
20.11.2012	5,46	50	37,16	400	665,22	1300	
21.11.2012	8,1	50	39,46	400	680,06	1300	
22.11.2012	5,39	50	31,75	400	710,77	1300	
23.11.2012	11,03	50	12,03	400	780,44	1300	
24.11.2012	6,33	50	17,01	400	872,84	1300	
25.11.2012	3,81	50	12,46	400	728,4	1300	
26.11.2012	6,86	50	15,01	400	832,48	1300	
27.11.2012	7,82	50	25,86	400	896,7	1300	
28.11.2012	5,5	50	25,44	400	850,73	1300	
29.11.2012	7,39	50	10,57	400	893,93	1300	
30.11.2012	5,77	50	12,23	400	965,19	1300	
Average	5	50	27	400	786	1300	

MLV: Maximum Limit Value

Eplanations: The monthly average values are calculated on the half hour emissin values. Measured values of the concentrations are calculated at 10 vol. of O₂
 Results of the measurments are represented in Nm3 (Nm3 - T=273K, P=101,3kP, dry gas)c

MONTHLY REPORT FROM EMISSION MONITORING IN TITAN CEMENTARNICA USJE - KILN No.4



November 2012	Dust (mg/Nm ³) МДК 50mg/m ³	МДК 50mg/m ³	SO ₂ (mg/Nm ³) МДК 400mg/m ³	МДК 400mg/m ³	NOx (mg/Nm ³) МДК 1300mg/m ³	МДК 1300mg/m ³	Comments
01.11.2012	4,64	50	47,15	400	1003,34	1300	
02.11.2012	7,23	50	47,86	400	1006,92	1300	
03.11.2012	7,16	50	15,31	400	1084,4	1300	
04.11.2012	6,97	50	3,47	400	1129,05	1300	
05.11.2012	7,11	50	8,22	400	1006,83	1300	
06.11.2012	8,16	50	14,6	400	1104,85	1300	
07.11.2012	8,49	50	5,89	400	1062,59	1300	
08.11.2012	5,66	50	11,19	400	1085,6	1300	
09.11.2012	3,65	50	16,31	400	1091,7	1300	
10.11.2012	2,54	50	11,09	400	1041,35	1300	
11.11.2012	3,64	50	13,9	400	1049,16	1300	
12.11.2012	4,19	50	6,83	400	1012,69	1300	
13.11.2012	5,06	50	24,55	400	989,26	1300	
14.11.2012	5,78	50	154,91	400	1067,08	1300	
15.11.2012	5,99	50	34,14	400	1000,98	1300	
16.11.2012	7,31	50	21,9	400	1023,09	1300	
17.11.2012	9,51	50	13,41	400	993,67	1300	
18.11.2012	12,4	50	7,74	400	1094,29	1300	
19.11.2012	20,9	50	5,86	400	1064,22	1300	
20.11.2012	20,92	50	17,33	400	1125,6	1300	
21.11.2012	22,92	50	17,23	400	1093,34	1300	
22.11.2012	18,23	50	18,91	400	1058,29	1300	
23.11.2012	17,7	50	38,63	400	1059,21	1300	
24.11.2012	6,13	50	5,5	400	1076,66	1300	
25.11.2012	6,04	50	5,63	400	1094,49	1300	
26.11.2012	10,9	50	6,69	400	963,71	1300	
27.11.2012	17,6	50	22,94	400	942,91	1300	
28.11.2012	26,88	50	63,49	400	908,23	1300	
29.11.2012		50		400		1300	
30.11.2012		50		400		1300	
Average	10	50	24	400	1044	1300	

MLV: Maximum Limit Value

Забелешка: Поради стратегиски причини и одржување на залихи на 29.11.2012 запрена е печка бр. 4.

Eplanations: The monthly average values are calculated on the half hour emissin values. Measured values of the concentrations are calculated at 10 vol. of O₂
Results of the measurments are represented in Nm3 (Nm3 - T=273K, P=101,3kP, dry gas)c