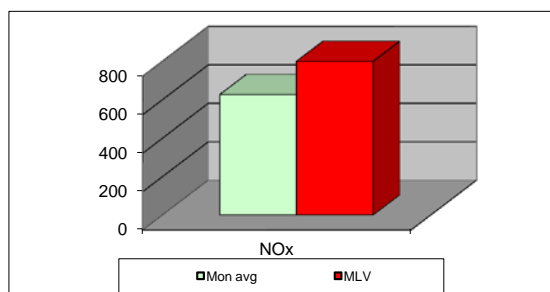
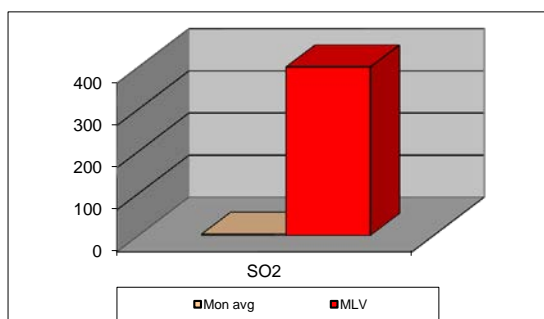
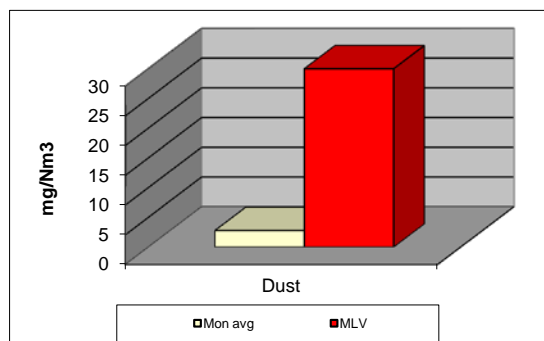


MONTHLY REPORT FROM EMISSION MONITORING IN TITAN CEMENTARNICA USJE - KILN No.3

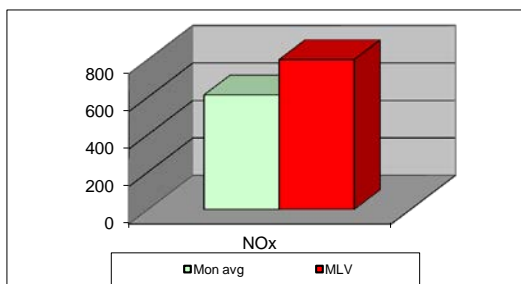
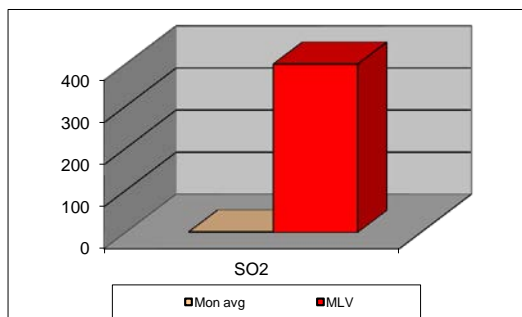
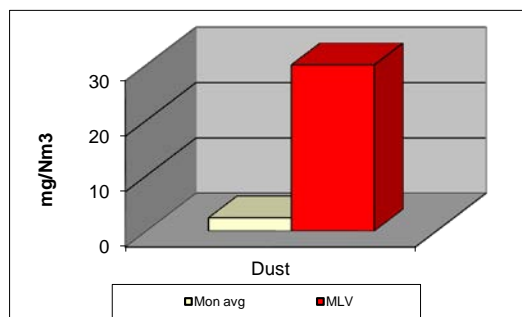


June 2016	Dust (mg/Nm ³) МДК 30mg/m ³	МДК 30mg/m ³	SO ₂ (mg/Nm ³) МДК 400mg/m ³	МДК 400mg/m ³	NOx (mg/Nm ³) МДК 800mg/m ³	МДК 800mg/m ³	Comments
01.06.2016	2,77	30	2,2	400	554,65	800	
02.06.2016	2,65	30	2,13	400	631,22	800	
03.06.2016	2,99	30	1,95	400	610,86	800	
04.06.2016	2,69	30	0,88	400	667,62	800	
05.06.2016	2,7	30	2,94	400	656,34	800	
06.06.2016	2,69	30	1,3	400	688,76	800	
07.06.2016	2,61	30	3,01	400	633,76	800	
08.06.2016	2,45	30	2,6	400	675,32	800	
09.06.2016	2,25	30	1,62	400	711,76	800	
10.06.2016	2,22	30	1,28	400	676,04	800	
11.06.2016	2,6	30	4,76	400	705,28	800	
12.06.2016	2,48	30	2,67	400	692,92	800	
13.06.2016	2,29	30	1,91	400	708,81	800	
14.06.2016	2,36	30	2,26	400	681,59	800	
15.06.2016	2,48	30	4,3	400	659,37	800	
16.06.2016	2,36	30	2,32	400	668,1	800	
17.06.2016	2,66	30	2,84	400	647,4	800	
18.06.2016	3,14	30	6,2	400	678,04	800	
19.06.2016	2,75	30	3,31	400	647,32	800	
20.06.2016	2,71	30	2,26	400	631,18	800	
21.06.2016	3,44	30	2,03	400	655,68	800	
22.06.2016	3,31	30	3,48	400	592,11	800	
23.06.2016	2,62	30	1,34	400	519,61	800	
24.06.2016	3,21	30	4,91	400	476,24	800	
25.06.2016	3,12	30	5,35	400	524,55	800	
26.06.2016	3,16	30	4,34	400	554,83	800	
27.06.2016	3,54	30	5,01	400	559,16	800	
28.06.2016	3,37	30	3,11	400	573,7	800	
29.06.2016	3,3	30	3,43	400	458,79	800	
30.06.2016	3,77	30	9,83	400	608,59	800	
Average	2,8	30	3,2	400	626,8	800	

MLV: Maximum Limit Value

Explanations: The monthly average values are calculated on the half hour emissin values. Measured values of the concentrations are calculated at 10 vol. of O2
Results of the measurments are represented in Nm3 (Nm3 - T=273K, P=101,3kP, dry gas)

MONTHLY REPORT FROM EMISSION MONITORING IN TITAN CEMENTARNICA USJE - KILN No.4



June 2016	Dust (mg/Nm ³) МДК 30mg/m ³	МДК 30mg/m ³	SO ₂ (mg/Nm ³) МДК 400mg/m ³	МДК 400mg/m ³	NO _x (mg/Nm ³) МДК 800mg/m ³	МДК 800mg/m ³	Comments
01.06.2016	3,44	30	2,3	400	548,62	800	
02.06.2016	3,35	30	1,91	400	627,04	800	
03.06.2016	3,92	30	1,13	400	582,87	800	
04.06.2016	3,29	30	0,71	400	631,96	800	
05.06.2016	3,83	30	1,28	400	640	800	
06.06.2016	3,03	30	1,24	400	681,69	800	
07.06.2016	4,43	30	0,7	400	585,68	800	
08.06.2016	3,05	30	1,12	400	641,98	800	
09.06.2016	2,89	30	1,71	400	702,14	800	
10.06.2016	2,77	30	1,62	400	659,44	800	
11.06.2016	3,35	30	1,62	400	677,56	800	
12.06.2016	2,59	30	1,71	400	701,43	800	
13.06.2016	2,3	30	1,16	400	697,55	800	
14.06.2016	2,13	30	0,95	400	654,05	800	
15.06.2016	2,04	30	0,48	400	672,64	800	
16.06.2016	3,85	30	0,48	400	631,55	800	
17.06.2016	2,38	30	0,85	400	578,45	800	
18.06.2016	1,72	30	1,69	400	606,24	800	
19.06.2016	1,82	30	1,1	400	633,7	800	
20.06.2016	2,28	30	1,27	400	637,07	800	
21.06.2016	1,68	30	1,7	400	667,48	800	
22.06.2016	1,59	30	1,71	400	640,29	800	
23.06.2016	1,5	30	1,8	400	580,7	800	
24.06.2016	1,54	30	2,11	400	524,81	800	
25.06.2016	1,36	30	1,54	400	577,55	800	
26.06.2016	1,22	30	1,7	400	544,05	800	
27.06.2016	1,28	30	2,02	400	476,25	800	
28.06.2016	0,91	30	1,61	400	460,51	800	
29.06.2016	0,88	30	0,22	400	466,08	800	
30.06.2016	1,08	30	0,15	400	615,63	800	
Average	2,4	30	1,3	400	611,5	800	

MLV: Maximum Limit Value

Explanations: The monthly average values are calculated on the half hour emissin values. Measured values of the concentrations are calculated at 10 vol. of O2
Results of the measurments are represented in Nm3 (Nm3 - T=273K, P=101,3kP, dry gas)