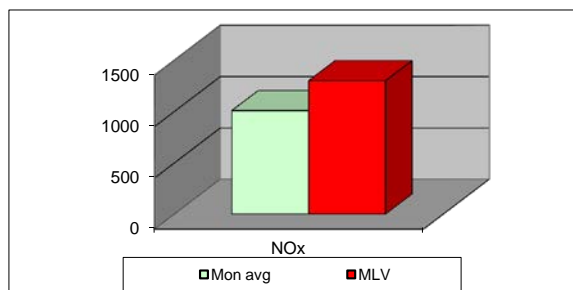
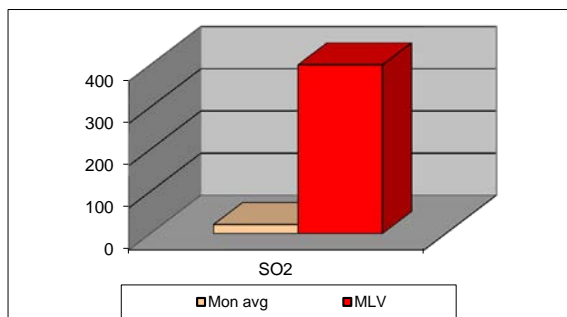
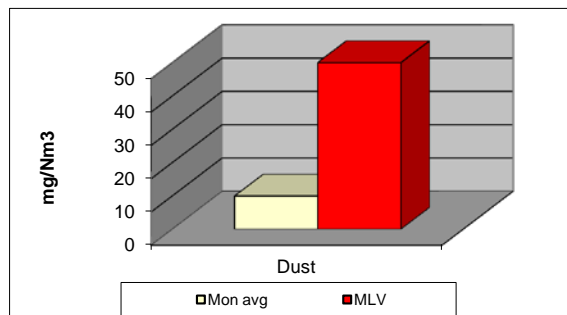


MONTHLY REPORT FROM EMISSION MONITORING IN TITAN CEMENTARNICA USJE - KILN No.3

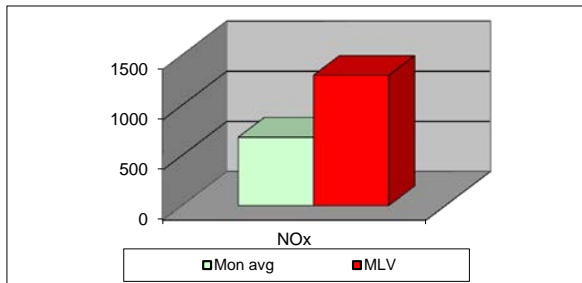
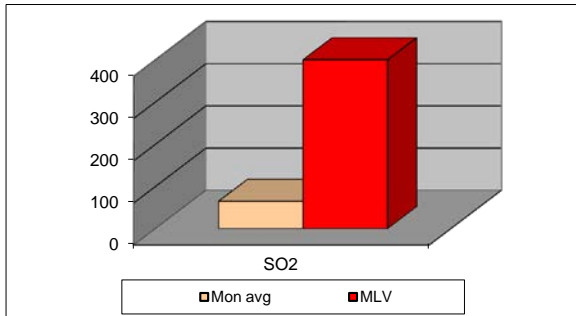
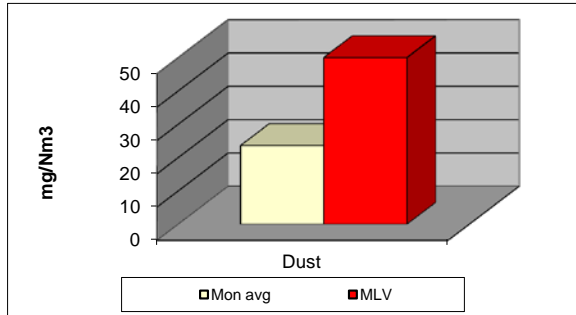


September 2013	Dust		SO ₂		NOx		Comments
	(mg/Nm ³) МДК 50mg/m ³	МДК 50mg/m ³	(mg/Nm ³) МДК 400mg/m ³	МДК 400mg/m ³	(mg/Nm ³) МДК 1300mg/m ³	МДК 1300mg/m ³	
01.09.2013	7,88	50	20,69	400	1155,33	1300	
02.09.2013	6	50	19,94	400	1051,58	1300	
03.09.2013	6,4	50	21,45	400	989,91	1300	
04.09.2013	6,53	50	27,31	400	1060,03	1300	
05.09.2013	6,91	50	25,79	400	1060,48	1300	
06.09.2013	7,61	50	15,41	400	949,65	1300	
07.09.2013	10,32	50	18,88	400	1004,35	1300	
08.09.2013	9,59	50	26,2	400	1097,6	1300	
09.09.2013	10,22	50	27,63	400	1038,39	1300	
10.09.2013	8,87	50	27,38	400	960,5	1300	
11.09.2013	9,41	50	25,85	400	862,62	1300	
12.09.2013	10,3	50	40,01	400	957,2	1300	
13.09.2013	9,52	50	34,2	400	1030,66	1300	
14.09.2013	10,63	50	43,66	400	1050,57	1300	
15.09.2013	10,94	50	42,55	400	1028,46	1300	
16.09.2013	11,94	50	62,5	400	1006,95	1300	
17.09.2013	12,09	50	26,31	400	912,37	1300	
18.09.2013	10,78	50	5,47	400	932,36	1300	
19.09.2013	10,28	50	6,11	400	924,21	1300	
20.09.2013	10,38	50	11,5	400	976,28	1300	
21.09.2013	9,54	50	10,9	400	1020,04	1300	
22.09.2013	10,62	50	11,03	400	1051,48	1300	
23.09.2013	10,25	50	11,89	400	1107,79	1300	
24.09.2013	10,69	50	14,92	400	1062,54	1300	
25.09.2013	10,62	50	11,31	400	1071,6	1300	
26.09.2013	9,89	50	10,49	400	1023,37	1300	
27.09.2013	9,5	50	11,22	400	952,94	1300	
28.09.2013	9,63	50	8,28	400	1041,96	1300	
29.09.2013	10,19	50	12,21	400	1004,51	1300	
30.09.2013	11,19	50	12,91	400	1048,08	1300	
Average	9,9	50	21,6	400	1008,8	1300	

MLV: Maximum Limit Value

Eplanations: The monthly average values are calculated on the half hour emissin values. Measured values of the concentrations are calculated at 10 vol. of O₂
Results of the measurments are represented in Nm3 (Nm3 - T=273K, P=101,3kP, dry gas)c

MONTHLY REPORT FROM EMISSION MONITORING IN TITAN CEMENTARNICA USJE - KILN No.4



September 2013	Dust (mg/Nm ³) МДК 50mg/m ³	МДК 50mg/m ³	SO ₂ (mg/Nm ³) МДК 400mg/m ³	МДК 400mg/m ³	NOx (mg/Nm ³) МДК 1300mg/m ³	МДК 1300mg/m ³	Comments
01.09.2013	/	50	/	400	/	1300	
02.09.2013	14,59	50	98,19	400	854,37	1300	
03.09.2013	14,18	50	43,9	400	782,24	1300	
04.09.2013	13,5	50	51,87	400	859,76	1300	
05.09.2013	15,26	50	60,56	400	986,97	1300	
06.09.2013	15,47	50	107,67	400	470,56	1300	
07.09.2013	16,15	50	78,96	400	639,02	1300	
08.09.2013	16,47	50	64,25	400	560,78	1300	
09.09.2013	16,74	50	69	400	529,84	1300	
10.09.2013	18,05	50	110,05	400	424,27	1300	
11.09.2013	18,31	50	99,8	400	522,44	1300	
12.09.2013	22,6	50	75	400	620,57	1300	
13.09.2013	20,46	50	95,26	400	556,96	1300	
14.09.2013	21,71	50	107,46	400	622	1300	
15.09.2013	23,74	50	111,84	400	728,3	1300	
16.09.2013	24,24	50	93,07	400	553,59	1300	
17.09.2013	26,28	50	101,83	400	568,77	1300	
18.09.2013	28,17	50	31,68	400	569,61	1300	
19.09.2013	26,59	50	24,83	400	702,32	1300	
20.09.2013	28,88	50	27,28	400	678,63	1300	
21.09.2013	30,04	50	33,43	400	686,68	1300	
22.09.2013	29,69	50	31,65	400	723,18	1300	
23.09.2013	31,5	50	30,14	400	811,93	1300	
24.09.2013	31,23	50	23,72	400	873,41	1300	
25.09.2013	36,52	50	60,62	400	761,29	1300	
26.09.2013	35,89	50	28,73	400	848,34	1300	
27.09.2013	36,87	50	25,45	400	791,68	1300	
28.09.2013	/	50	/	400	/	1300	
29.09.2013	/	50	/	400	/	1300	
30.09.2013	/	50	/	400	/	1300	
Average	23,6	50	64,9	400	681,8	1300	

MLV: Maximum Limit Value

Забелешка: Поради стратегиски причини и ремонтни активности на 28.09.2013 год. запрена е печка бр. 4

Eplanations: The monthly average values are calculated on the half hour emissin values. Measured values of the concentrations are calculated at 10 vol. of O₂
Results of the measurments are represented in Nm3 (Nm3 - T=273K, P=101,3kP, dry gas)c