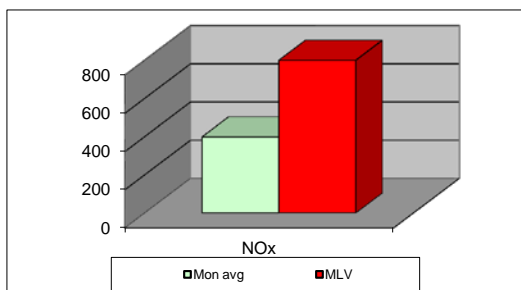
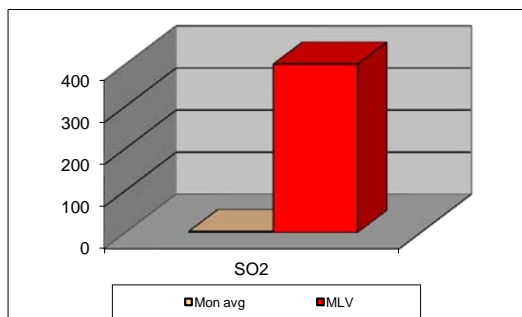
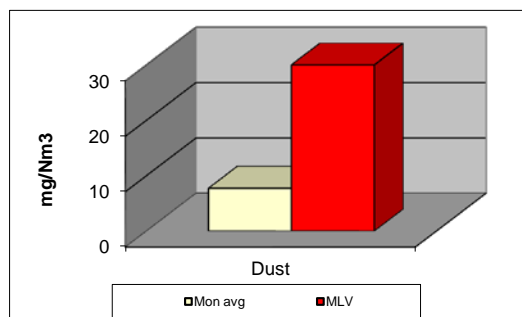


MONTHLY REPORT FROM EMISSION MONITORING IN TITAN CEMENTARNICA USJE - KILN No.3



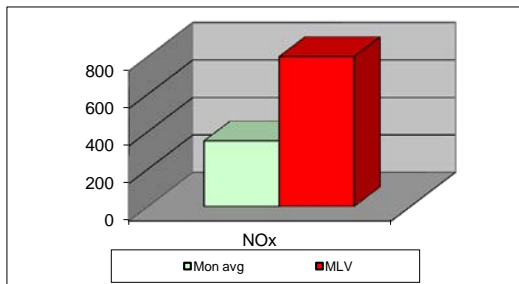
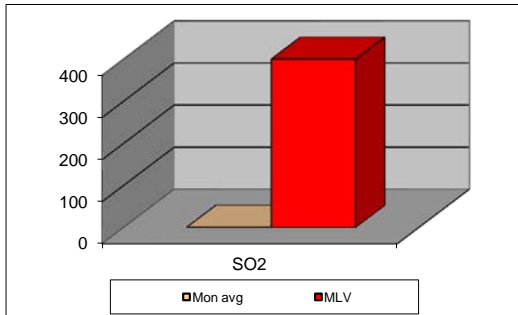
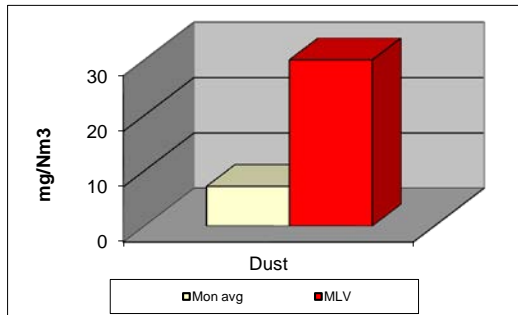
September 2017	Dust (mg/Nm ³) МДК 30mg/m ³	МДК 30mg/m ³	SO ₂ (mg/Nm ³) МДК 400mg/m ³	МДК 400mg/m ³	NO _x (mg/Nm ³) МДК 800mg/m ³	МДК 800mg/m ³	Comments
01.09.2017	7,47	30	3,61	400	435,79	800	
02.09.2017	8,24	30	2,79	400	430,37	800	
03.09.2017	8,38	30	2,41	400	489,87	800	
04.09.2017	7,73	30	3,07	400	414,78	800	
05.09.2017	7,8	30	2,4	400	556,14	800	
06.09.2017	7,27	30	5,09	400	442,78	800	
07.09.2017	0	30	0	400	0	800	
08.09.2017		30		400		800	
09.09.2017		30		400		800	
10.09.2017		30		400		800	
11.09.2017		30		400		800	
12.09.2017		30		400		800	
13.09.2017		30		400		800	
14.09.2017		30		400		800	
15.09.2017		30		400		800	
16.09.2017		30		400		800	
17.09.2017		30		400		800	
18.09.2017		30		400		800	
19.09.2017		30		400		800	
20.09.2017		30		400		800	
21.09.2017	7,26	30	5,59	400	359,15	800	
22.09.2017	7,9	30	1,79	400	453,27	800	
23.09.2017	7,68	30	2,39	400	407,27	800	
24.09.2017	7,53	30	1,78	400	327,61	800	
25.09.2017	7,66	30	1,86	400	351,27	800	
26.09.2017	8,1	30	0,99	400	408,6	800	
27.09.2017	7,65	30	0,96	400	376,24	800	
28.09.2017	7,41	30	1,67	400	321,22	800	
29.09.2017	7,49	30	1,35	400	348,84	800	
30.09.2017	7,63	30	1,53	400	271,01	800	
Average	7,72	30	2,28	400	398,70	800	

MLV: Maximum Limit Value

Explanations: The monthly average values are calculated on the half hour emissin values. Measured values of the concentrations are calculated at 10 vol. of O2
Results of the measurments are represented in Nm3 (Nm3 - T=273K, P=101,3kP, dry gas)

Note: Due to change of thermal protection of the kiln, Kiln 3 for clinker production was out of operation from 07.09.2017 until 21.09.2017.

MONTHLY REPORT FROM EMISSION MONITORING IN TITAN CEMENTARNICA USJE - KILN No.4



September 2017	Dust (mg/Nm ³) МДК 30mg/m ³	МДК 30mg/m ³	SO ₂ (mg/Nm ³) МДК 400mg/m ³	МДК 400mg/m ³	NOx (mg/Nm ³) МДК 800mg/m ³	МДК 800mg/m ³	Comments
01.09.2017	9,07	30	0,15	400	372,97	800	
02.09.2017	8,74	30	0	400	404,68	800	
03.09.2017	6,41	30	0,05	400	398,26	800	
04.09.2017	6,12	30	0,13	400	355,98	800	
05.09.2017	7,02	30	0,15	400	449,8	800	
06.09.2017	8,68	30	0	400	406,11	800	
07.09.2017	6,98	30	0,29	400	437,67	800	
08.09.2017	6,85	30	0,27	400	456,28	800	
09.09.2017	7,15	30	0,25	400	363,62	800	
10.09.2017	6,56	30	0,02	400	294,23	800	
11.09.2017	6,91	30	0,03	400	347,19	800	
12.09.2017	7,26	30	0,03	400	342,44	800	
13.09.2017	7,26	30	0,15	400	275,53	800	
14.09.2017	6,81	30	0,11	400	325,82	800	
15.09.2017	8,1	30	0	400	449,07	800	
16.09.2017	7,31	30	0,36	400	334,89	800	
17.09.2017	8,49	30	0,87	400	300,84	800	
18.09.2017	7,71	30	0,38	400	305,71	800	
19.09.2017	7,19	30	0,17	400	325,06	800	
20.09.2017	6,79	30	0,41	400	332,95	800	
21.09.2017	6,61	30	0,53	400	343,16	800	
22.09.2017	7,05	30	0,53	400	298,14	800	
23.09.2017	6,84	30	0,78	400	298,3	800	
24.09.2017	6,86	30	0,05	400	341,11	800	
25.09.2017	6,85	30	0,26	400	351,23	800	
26.09.2017	6,26	30	1,67	400	310,73	800	
27.09.2017	6,79	30	0,83	400	296,29	800	
28.09.2017	6,62	30	1,08	400	337,5	800	
29.09.2017	7,26	30	0,48	400	324,27	800	
30.09.2017	6,08	30	0,17	400	324,97	800	
Average	7,15	30	0,34	400	350,16	800	

MLV: Maximum Limit Value

Explanations: The monthly average values are calculated on the half hour emissin values. Measured values of the concentrations are calculated at 10 vol. of O2
Results of the measurments are represented in Nm3 (Nm3 - T=273K, P=101,3kP, dry gas)