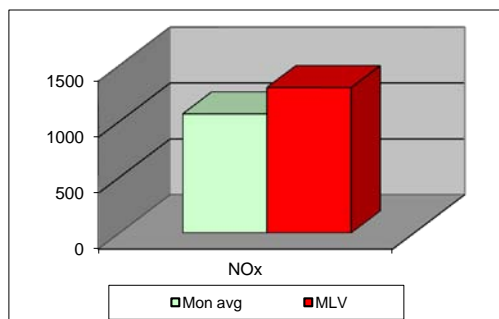
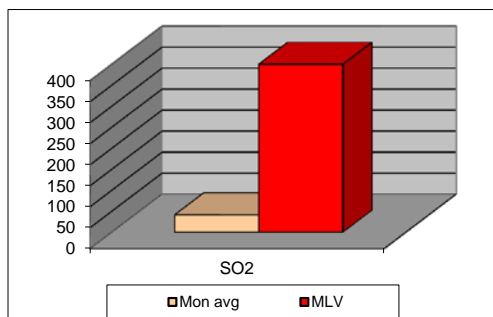
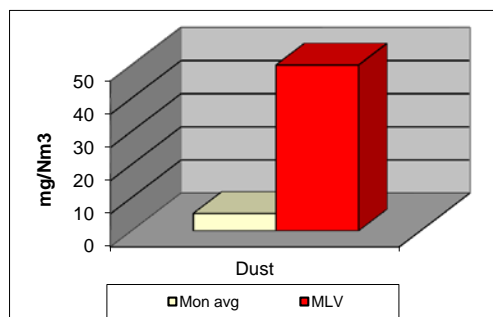


MONTHLY REPORT FROM EMISSION MONITORING IN TITAN CEMENTARNICA USJE - KILN No.3

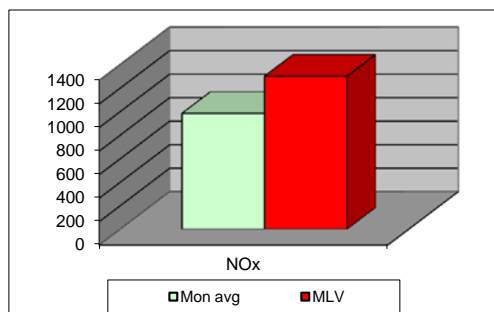
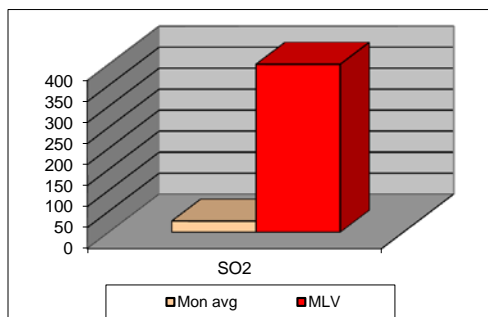
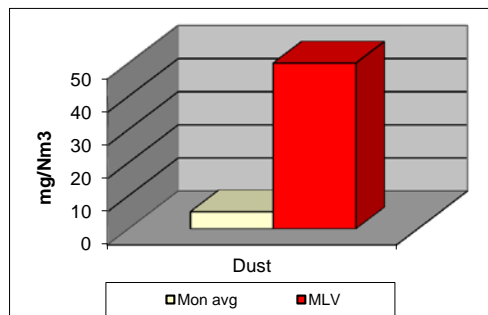


March 2013	Dust (mg/Nm ³) МДК 50mg/m ³	МДК 50mg/m ³	SO ₂ (mg/Nm ³) МДК 400mg/m ³	МДК 400mg/m ³	NOx (mg/Nm ³) МДК 1300mg/m ³	МДК 1300mg/m ³	Comments
01.03.2013	2,8	50	116,48	400	964,69	1300	
02.03.2013	2,91	50	111,67	400	903,89	1300	
03.03.2013	3,39	50	78,42	400	1054,22	1300	
04.03.2013	3,39	50	69,97	400	1083,81	1300	
05.03.2013	3,03	50	177,28	400	1130,54	1300	
06.03.2013	3,77	50	49,9	400	961,68	1300	
07.03.2013	3,29	50	14,32	400	1016,91	1300	
08.03.2013	3,21	50	25,44	400	1006,36	1300	
09.03.2013	4,11	50	19,93	400	1023,35	1300	
10.03.2013	5,72	50	23,96	400	1096,69	1300	
11.03.2013	3,72	50	58,96	400	1052,5	1300	
12.03.2013	5,29	50	79,52	400	1013,77	1300	
13.03.2013	4,36	50	84,07	400	1032,21	1300	
14.03.2013	4,85	50	72,13	400	1050	1300	
15.03.2013	8,9	50	18,33	400	1091,03	1300	
16.03.2013	7,22	50	24,54	400	1132,97	1300	
17.03.2013	6,21	50	18,41	400	1144,7	1300	
18.03.2013	6	50	18,58	400	1057,85	1300	
19.03.2013	5,45	50	19,44	400	1107,64	1300	
20.03.2013	5,88	50	25,43	400	1090,73	1300	
21.03.2013	5,27	50	19,77	400	1068,33	1300	
22.03.2013	6,16	50	21,46	400	1148,41	1300	
23.03.2013	6,52	50	18,67	400	1071,58	1300	
24.03.2013	6,37	50	13,7	400	1087,09	1300	
25.03.2013	7,04	50	5,86	400	1082,79	1300	
26.03.2013	5,91	50	14,37	400	1097,05	1300	
27.03.2013	6,09	50	17,01	400	1052,8	1300	
28.03.2013	7,38	50	17,85	400	1099,35	1300	
29.03.2013	6,34	50	17,03	400	1120,63	1300	
30.03.2013	7,13	50	17,83	400	1081,66	1300	
31.03.2013	4,76	50	12,59	400	1070,45	1300	
Average	5,2	50	41,4	400	1064,4	1300	

MLV: Maximum Limit Value

Eplanations: The monthly average values are calculated on the half hour emissin values. Measured values of the concentrations are calculated at 10 vol. of O₂
 Results of the measurmets are represented in Nm3 (Nm3 - T=273K, P=101,3kP, dry gas)

MONTHLY REPORT FROM EMISSION MONITORING IN TITAN CEMENTARNICA USJE - KILN No.4



March 2013	Dust (mg/Nm ³) МДК 50mg/m ³	МДК 50mg/m ³	SO ₂ (mg/Nm ³) МДК 400mg/m ³	МДК 400mg/m ³	NOx (mg/Nm ³) МДК 1300mg/m ³	МДК 1300mg/m ³	Comments
01.03.2013	/	50	/	400	/	1300	
02.03.2013	/	50	/	400	/	1300	
03.03.2013	/	50	/	400	/	1300	
04.03.2013	/	50	/	400	/	1300	
05.03.2013	/	50	/	400	/	1300	
06.03.2013	/	50	/	400	/	1300	
07.03.2013	/	50	/	400	/	1300	
08.03.2013	/	50	/	400	/	1300	
09.03.2013	/	50	/	400	/	1300	
10.03.2013	/	50	/	400	/	1300	
11.03.2013	/	50	/	400	/	1300	
12.03.2013	/	50	/	400	/	1300	
13.03.2013	/	50	/	400	/	1300	
14.03.2013	/	50	/	400	/	1300	
15.03.2013	4,08	50	25,31	400	527,45	1300	
16.03.2013	4,12	50	15,76	400	963,31	1300	
17.03.2013	3,45	50	16,03	400	1016,84	1300	
18.03.2013	5,78	50	26,99	400	1102,24	1300	
19.03.2013	3,85	50	21,07	400	1086,2	1300	
20.03.2013	4,26	50	21,91	400	986,3	1300	
21.03.2013	4,14	50	22,47	400	955,18	1300	
22.03.2013	4,06	50	43,46	400	945,45	1300	
23.03.2013	3,93	50	27,56	400	962,02	1300	
24.03.2013	4,42	50	22,47	400	1040,26	1300	
25.03.2013	4,78	50	24,73	400	1148,07	1300	
26.03.2013	4,97	50	70,13	400	1048,03	1300	
27.03.2013	5,24	50	11,88	400	1091,6	1300	
28.03.2013	7,11	50	12,05	400	1088,29	1300	
29.03.2013	7,1	50	16,64	400	1029,23	1300	
30.03.2013	7,71	50	20,63	400	897,46	1300	
31.03.2013	9,06	50	54,46	400	848,72	1300	
Average	5,2	50	26,7	400	984,5	1300	

MLV: Maximum Limit Value

Забелешка: По ремонт, производниот погон - линија 4 започна да работи на 15.03.2013 год.

Eplanations: The monthly average values are calculated on the half hour emissin values. Measured values of the concentrations are calculated at 10 vol. of O₂
Results of the measurments are represented in Nm3 (Nm3 - T=273K, P=101,3kP, dry gas)